



AGUA DE CHUKUM



DESCRIPCIÓN DEL PRODUCTO:

RECUBRIMIENTO NATURAL DE ORIGEN MAYA.
EXTRACTO ACUOSO EXTRAÍDO DE LA CORTEZA DEL ÁRBOL DE CHUKUM (HAVARDIA ALBICANS).

PRESENTACIÓN:

BIDÓN 20 L

RENDIMIENTO PROMEDIO POR SACO:

10 M2

COLOR:

MORADO OSCURO

DATOS TÉCNICOS:

APARIENCIA DEL PRODUCTO

LÍQUIDO

COMPOSICIÓN QUÍMICA

AGUA CON UN PORCENTAJE DE SÓLIDOS TOTALES PROCEDENTES DE EXTRACTOS NATURALES CONTENIDOS EN LA PLANTA DE CHUKUM, ENTRE LOS QUE SE ENCUENTRAN SAPONINAS, POLIFENOLES, TANINOS, CARBOHÍDRATOS Y MINERALES

OLOR

CARACTERÍSTICO DE LA SUSTANCIA

MODO DE USO

AGITAR PREVIAMENTE

TIEMPO DE ALMACENAMIENTO

6 MESES

CONSERVACIÓN

MANTÉNGASE EN UN LUGAR FRESCO EVITAR EXPOSICIÓN AL SOL

NOTA: DEBE AGITARSE PREVIO A SU USO A FIN DE QUE LOS TANINOS SE ACTIVEN Y MEZCLEN PERFECTAMENTE.

APLICACIÓN:

SE MEZCLA CON **BASE CHUKUM** FORMANDO UNA PASTA TIPO ESTUCO.

CREA UNA APARIENCIA DE TONALIDADES CARACTERÍSTICAS DERIVADO DE SUS TINTES NATURALES.

USOS RECOMENDADOS:

PARA DAR UN ACABADO FINAL CON APARIENCIA NATURAL A SUPERFICIES **INTERIORES Y EXTERIORES**. MUROS, PISOS, CIELOS, ALBERCAS, ESPEJOS DE AGUA, FUENTES, MESETAS, ENTRE OTROS.

RENDIMIENTO:

1 BIDÓN



= 10 M2

NOTA: ESTOS RENDIMIENTOS SON APROXIMADOS Y PARA FINES DE ESTIMACIÓN ÚNICAMENTE. LOS RENDIMIENTOS PUEDEN VARIAR DEPENDIENDO DE LA SUPERFICIE Y LAS TÉCNICAS DE APLICACIÓN UTILIZADAS.

SUPERFICIES ACEPTABLES:

APLANADOS SEMI-RÚSTICOS DE CEMENTO-ARENA APLICADO SOBRE LADRILLO, BLOCK Y/O CONCRETO COLADO. PARA APLICACIÓN EN PISOS SOBRE FIRME DE CONCRETO CEMENTO-ARENA PREVIAMENTE NIVELADO. DAR TERMINACIÓN **SEMI-RÚSTICA** AL FIRME.

SUPERFICIE

APLANADO **SEMI-RÚSTICO** BASE CEMENTO.

PREPARACIÓN DE LA SUPERFICIE:

ANTES DE COLOCAR LA MEZCLA HAKUM ASEGÚRESE QUE LA SUPERFICIE ESTÉ **SÓLIDA Y FIRME, NIVELADA Y A PLOMO, LIMPIA** DE POLVO, GRASAS, PINTURA, DESMOLDANTES O CUALQUIER OTRO MATERIAL QUE PUDIERA INTERFERIR CON UNA CORRECTA ADHERENCIA.

ASEGÚRESE QUE LA TEMPERATURA DE LA SUPERFICIE ESTÉ ENTRE LOS 8°C Y LOS 38°C DURANTE SU APLICACIÓN.

LIMITACIONES:

- TRABAJAR PREFERENTEMENTE BAJO SOMBRA, EN EXTERIORES ACONDICIONAR CON UNA LONA PARA EVITAR QUE SE ACELERE EL TIEMPO DE SECADO DEL PRODUCTO, PROTEGER DE LA LLUVIA Y CUBRIR DE POLVO O IMPUREZAS.
- EL PROCESO DE HIDRATACIÓN ES CLAVE PARA CONTROLAR Y MANEJAR CORRECTAMENTE LOS TIEMPOS DE SECADO DEL PRODUCTO.
- EL ACABADO DE CHUKUM NO ACEPTA EMPATES, JUNTAS O UNIONES, DEBE TRABAJARSE POR TRAMOS COMPLETOS.
- EL ACABADO DE CHUKUM SE APLICA A DOS CAPAS, ENTRE AMBAS DEBE RESULTAR UN ESPESOR MÍNIMO DE 3 MM Y MÁXIMO DE 5 MM.

MANEJO Y ALMACENAMIENTO:

MANTÉNGASE EN UN LUGAR FRESCO. NO EXPUESTO AL SOL.

KIT HAKUM, INLUYE:

AGUA DE CHUKUM

BASE DE CHUKUM



20 L



20 KG



20 KG



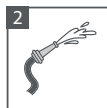
20 KG

RENDIMIENTO
PROMEDIO
= 10 M2

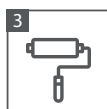
GUÍA DE APLICACIÓN



1 LIMPIE LA SUPERFICIE PREVIA, RETIRE RESIDUOS, IMPUREZAS Y POLVO.



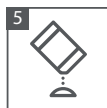
2 HIDRATE GENEROSAMENTE LA SUPERFICIE PREVIA.



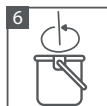
3 APLIQUE A LA SUPERFICIE PREVIA UN SELLADOR, ADITIVO O ADHESIVO PARA CONCRETO 5X1 CON BROCHA O RODILLO. NO DEBE SECAR EN SU TOTALIDAD EL SELLADOR, ADITIVO O ADHESIVO PARA CONCRETO



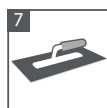
4 VACÍE EN UNA CUBETA 6 L DE «AGUA DE CHUKUM».



5 AGREGUE EL CONTENIDO DE 1 SACO DE «BASE CHUKUM» DE 20 KG DE FORMA GRADUAL DURANTE EL PROCESO DE BATIDO.



6 MEZCLE PARA INTEGRAR HASTA OBTENER UNA PASTA HOMOGÉNEA Y UNIFORME LIBRE DE GRUMOS.



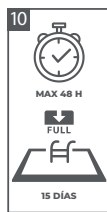
7 APLIQUE LA PRIMERA CAPA CON LLANA METÁLICA.



8 DEJAR QUE LA PRIMERA CAPA SEQUE **PARCIALMENTE**, UNA VEZ SEMI-SECO AL TACTO “FLOTEAR” CON UNA FLOTA DE ESPONJA PARA OBTENER UNA SUPERFICIE UNIFORME, POSTERIORMENTE CON LLANA METÁLICA NIVELAR Y COMPACTAR.



9 APLIQUE LA **SEGUNDA CAPA Y REPITA EL PASO ANTERIOR**, UNA VEZ COMPACTADO EL ACABADO PROCEDA A PULIR CON LA MISMA LLANA METÁLICA O UNA CUÑA PARA DAR UN ACABADO BRUÑIDO (ULTRALISO).



10 EN CUERPOS DE AGUA, ESPERE A QUE EL PRODUCTO SEQUE EN SU TOTALIDAD, UNA VEZ TRANSCURRIDAS DE 24 A 48 H MÁXIMO, LLENAR Y MANTENER CON AGUA **POR AL MENOS 15 DÍAS** PARA UN CORRECTO CURADO DE LAS SUPERFICIES.

ACABADO EN TONOS NEUTROS CÁLIDOS. ANTE LA PRESENCIA DE HUMEDAD EN LA SUPERFICIE SE PRODUCE DE MANERA NATURAL UNA APARIENCIA VETEADA. PARA DAR UN TONO MAPEADO IMPORTANTE USAR AGUA DE CHUKUM. AL SER UN PRODUCTO NATURAL, EL COLOR PUEDE VARIAR DEPENDIENDO DE LA MADUREZ DE LA CORTEZA DEL ÁRBOL CHUKUM